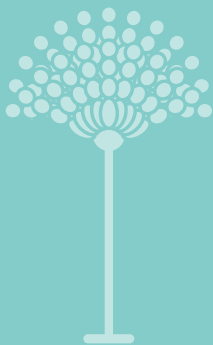


アスペルギルス症TR薬剤耐性菌 検出プローブセット



アスペルギルス症の治療薬であるアゾール系薬剤への耐性菌を検出できるリアルタイム PCR プローブセットです

※ 本製品は帯広畜産大学よりライセンスを受け、北海道システム・サイエンス株式会社が製造・販売しています。

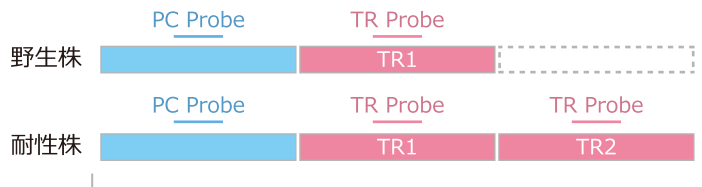
アスペルギルス症の治療薬としてアゾール系の抗真菌薬が用いられていますが、近年ではその原因菌である病原コウジカビ (*Aspergillus fumigatus*) のアゾール系薬剤への耐性菌が世界各地で単離されています。

野外環境中で拡がりを見せているアゾール系薬剤への耐性菌は *cyp51A* 遺伝子のプロモーター領域にリピート配列 (TR) を有することが報告されています。

本製品のプローブセットは、**リアルタイムPCRのサイクリングプローブ法を用いて、*Aspergillus fumigatus* 株の *cyp51A* 遺伝子のプロモーター領域におけるリピート数を検出**することで、*Aspergillus fumigatus* 株のアゾール系耐性を簡便かつ迅速に判別することを可能にします。

検出原理

耐性株の蛍光量は、野生株の **2倍** となる



A. fumigatus OKH50 *cyp51A* 遺伝子のプロモーター領域

※ PC (Positive Control) / TR (Tandem Repeat)

※ 真菌の菌体から精製したDNAを対象に本製品の検証試験を実施しています。血液など菌体以外の検体については取扱実績がございません。

特長



プライマーとプローブの
ミクスチャー

***Aspergillus fumigatus* 株のアゾール系薬剤への耐性判別をより簡便にする**ため、リアルタイムPCR測定に必要なプライマーとプローブを混合しています。



コントロールDNAがセットに
含まれています

ポジティブコントロール、ネガティブコントロールの両方がセットに含まれているので、陽性および陰性の判別が可能です。



簡便かつ迅速な検出系

試薬を混ぜて機械にセットするだけなので、**トータル2時間程度**で結果が得られます。従来の配列決定を行う検出方法に比べて、簡便かつ迅速な検出系です。

製品情報

※ 本製品の他にサイクリングPCR用の専用反応試薬が必要です。詳細はデータシートをご覧ください。

製品名

アスペルギルス症TR薬剤耐性菌検出プローブセット

製品コード

ARA-PPS01

反応数

50反応

価格

¥ 52,000 / セット (税別)

製品の詳細についてはお気軽にお問い合わせください



0120-613-190 or 011-768-5901



goods@hssnet.co.jp



北海道システム・サイエンス株式会社

ロドコッカス属細菌 タンパク質発現システム

※ 本製品は国立研究開発法人産業技術総合研究所よりライセンスを受け、北海道システム・サイエンス株式会社が製造・販売しています。

・コンピテントセル ・発現ベクター (24 種類)

低温条件下でタンパク質発現が可能！

大腸菌では発現させることが困難であった組換えタンパク質の発現が期待できます。

中高温で発現させると

- 「宿主細胞にとって致死性があるタンパク質」
- 「宿主細胞の増殖を阻害するタンパク質」
- 「封入体を形成し凝集するタンパク質」…等におすすめ！



Rhodococcus erythropolis L88 Competent Cells

製品コード：RE-L88

¥ 20,000 (税別)

特長

- ・リゾチーム感受性株であるため、野生株に比べてタンパク質抽出が容易
- ・4℃から 30℃という広い温度幅で生育可能
- ・エレクトロポレーション法による遺伝子導入に対応

容量

500 μl (100 μl × 5 本)



pTip, pNit, pCpi Vector シリーズ

製品コード：RE-0001~0024

¥ 32,000 /ベクター (税別)

特長

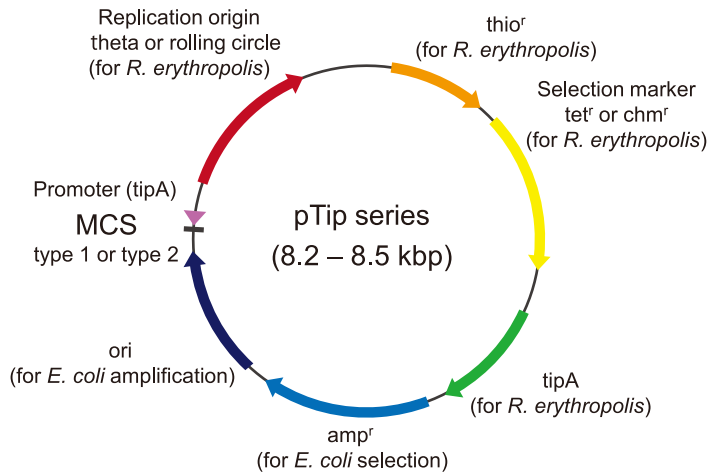
複製開始起点 (θ-type、rolling circle-type) をもつベクターとの組み合わせで、発現レベルの制御から共発現系まで多様な実験系をカバーすることが可能

容量

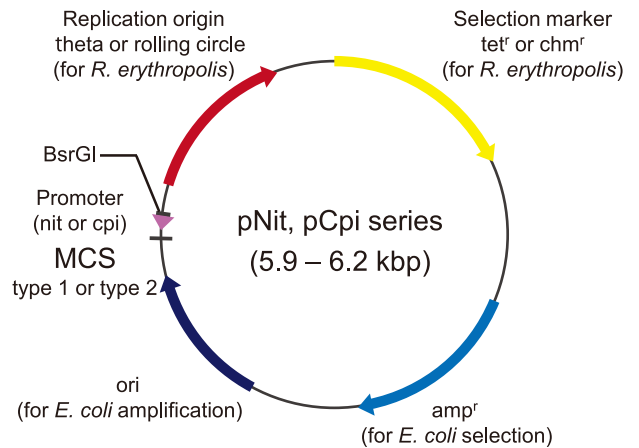
10 μg (100 ng/ul × 100 μl)

- pTip シリーズ：誘導型プロモーター (チオストレプトンによる発現誘導)
- pNit シリーズ：構成型プロモーター (中程度の発現)
- pCpi シリーズ：構成型プロモーター (高発現)

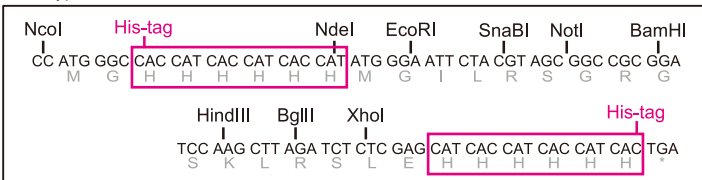
■ 誘導型ベクター



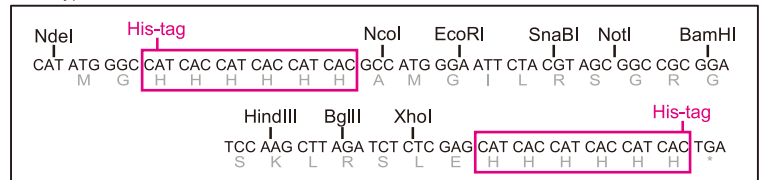
■ 構成型ベクター



MCS type 1



MCS type 2



代理店

北海道システム・サイエンス株式会社

〒001-0932 札幌市北区新川西2条1丁目2-1

☎ 0120-613-190

TEL : 011-768-5901 FAX : 011-768-5951

E-mail : goods@hssnet.co.jp

URL : <https://www.hssnet.co.jp>

※ 本サービスの仕様は、予告なく変更する場合がございます。